

FR

LU

DE

EN

PT

# LES PARENTS À L'ÉCOLE

ÉLECTIONS DES REPRÉSENTANTS  
DES PARENTS AUTOMNE 2019



LE GOUVERNEMENT  
DU GRAND-DUCHÉ DE LUXEMBOURG  
Ministère de l'Éducation nationale,  
de l'Enfance et de la Jeunesse



**CLAUDE MEISCH**

Ministre de l'Éducation nationale,  
de l'Enfance et de la Jeunesse

Chers parents,

Vous jouez un rôle essentiel dans l'éducation et la formation de votre enfant : en le suivant et en l'encourageant dans ses apprentissages, en le conseillant dans ses choix d'orientation, vous l'aidez à prendre de l'assurance et à se réaliser.

Le dialogue entre la famille et l'école me tient tout particulièrement à cœur, car elles participent ensemble à la construction et au développement de l'enfant. Une collaboration harmonieuse entre le milieu familial et le milieu scolaire, basée sur la confiance et le respect mutuel, augmente les chances d'un bon parcours scolaire.

Je serais heureux de voir encore plus de parents s'impliquer dans la vie de l'école et d'écouter leurs propositions pour améliorer celle-ci. Car ensemble nous pouvons faire mieux pour nos enfants.

*"Une politique éducative du 21<sup>e</sup> siècle doit impliquer les parents aussi bien dans les écoles que dans les réflexions sur le système éducatif."*

## VOUS ET L'ÉCOLE AVEZ LE MÊME OBJECTIF :

que votre  
enfant apprenne  
et s'épanouisse  
dans les meil-  
leures conditions  
possibles.

C'est pourquoi vous êtes, en tant que parents, les premiers partenaires de l'École.

En devenant représentant des parents, vous pourrez faire entendre votre voix et celle de tous les parents.

Vous pouvez représenter les parents au niveau de l'école ou du lycée de votre enfant, et aussi au niveau national.



# COMMENT ÇA MARCHE ?

Il existe deux niveaux d'implication :



# 1

## VOUS DEVENEZ REPRÉSENTANT DES PARENTS DANS L'ÉCOLE, LE LYCÉE OU LE CENTRE DE COMPÉTENCES DE VOTRE ENFANT.

Les prochaines élections se déroulent en automne 2019. L'école, le lycée ou le centre de compétences de votre enfant vous informera du déroulement des élections.

### À L'ENSEIGNEMENT FONDAMENTAL, VOUS POUVEZ

- être en contact avec les autres parents pour connaître leurs avis sur la vie à l'école ;
- participer activement aux réunions avec le comité d'école ;
- donner votre avis sur le plan de développement scolaire (PDS) et l'organisation scolaire ;
- participer à l'organisation de manifestations sociales et culturelles ;
- avec les élèves, faire des propositions, sur tous les sujets en rapport avec l'organisation de la vie scolaire.

Vous êtes élu pour un mandat renouvelable de trois ans.

### À L'ENSEIGNEMENT SECONDAIRE, VOUS POUVEZ

- représenter les parents des élèves auprès de la direction ;
- aider à informer les parents ;
- organiser des activités culturelles et sociales ;
- faire des propositions sur tous les sujets en rapport avec l'organisation de l'enseignement et du travail des élèves au lycée.

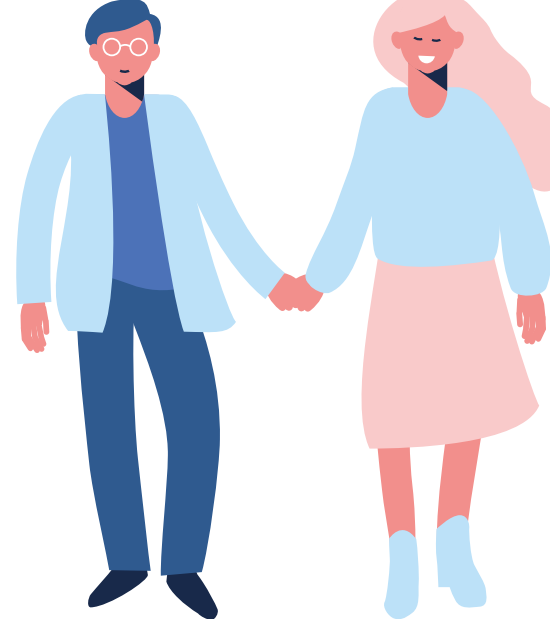
Vous êtes élu pour un mandat d'un an.

Le comité des parents délègue deux de ses membres au conseil d'éducation du lycée.

### DANS LES CENTRES DE COMPÉTENCES, VOUS POUVEZ

- représenter auprès de la direction les parents des enfants ou jeunes à besoins spécifiques pris en charge par le centre ;
- faire des propositions au directeur pour renforcer le partenariat entre le centre d'un côté et les parents et leurs enfants de l'autre ;
- participer à l'organisation des activités culturelles et sociales.

Votre mandat dure le temps de la prise en charge de votre enfant par le centre.



# 2

## VOUS DEVENEZ REPRÉSENTANT AU NIVEAU NATIONAL.

La nouvelle représentation nationale des parents d'élèves sera élue pour la première fois en février 2020. Le ministère informera les représentants locaux du déroulement des élections nationales.

Vous pouvez consulter le site ► [www.elteren.lu](http://www.elteren.lu) pour plus d'informations sur comment vous engager comme parent d'élève.

### Votre enfant est inscrit dans une école privée ou l'une des écoles européennes ou européennes publiques ?

Les modalités d'élection et le rôle des représentants des parents peuvent y différer de ce qui est décrit ici.

Cependant, vous serez aussi représentés au niveau national, au même titre que les parents des enfants fréquentant l'enseignement public. Vous pouvez vous informer auprès de la direction de l'école.

Composée de 12 membres élus démocratiquement, la représentation nationale représente tous les parents d'élèves de l'enseignement public et privé.

### EN TANT QUE REPRÉSENTANT NATIONAL, VOUS AVEZ POUR MISSION DE

- défendre les intérêts des parents d'élèves et de leurs enfants ;
- représenter tous les parents auprès du ministre de l'Éducation nationale ;
- émettre un avis sur les projets et propositions de loi et projets pédagogiques ;
- formuler des propositions concernant la vie scolaire et les enseignements.

Vous êtes élu pour un mandat renouvelable de trois ans ; vous bénéficiez d'un congé de représentation de huit jours par an pour remplir votre mandat.

#### ATTENTION !

Pour devenir représentant national, vous devez d'abord devenir représentant local des parents d'élèves au sein de l'école, du lycée ou du centre de compétences de votre enfant.

FR

LU

DE

EN

PT



# ADELLIO

**PAPP VUM LENSON,  
LAYSON A VUM LEVON**

*“Ech hu mech als Elterevertrieder  
engagéiert, well et mir wichteg war, dass  
d’Schoul sech besser un de Rhythmus vun  
de Kanner upasst.”*

**D’ELTEREN AN DER SCHOUL**  
WALE VUN DEN ELTEREVERTRIEDER  
HIERSCHT 2019



FR

LU

DE

EN

PT



**CLAUDE MEISCH**

Minister fir Educatioun,  
Kanner a Jugend

Léif Elteren,

Dir spillt eng wichteg Roll an der Erzéiung an an der Bildung vun Ärem Kand, andeem Dir et begleet, a senge Léierprozesser ureegt an a senger Orientéierung berot an him hëlleft, selbstsécher ze ginn a sech ze verwicklechen.

Den Dialog tëscht der Famill an der Schoul läit mir besonnesch um Häerz, well si béid zesummen zur Perséinlechkeetsbildung an zur Entwécklung vum Kand bäidroen. Eng harmonesch Zesummenaarbecht tëscht dem familiären Ëmfeld an der Schoul, déi op Vertrauen a géigesäitegem Respekt berout, erhéicht d'Chancë vun engem erfollegräiche Schoulparcours.

Et géing mech freeën, nach méi Elteren ze gesinn, déi sech um Schoulliewe bedeelegen, an hir Propositione gewuer ze ginn, fir dëst ze verbesseren. Well zesumme kënnen mir méi fir eis Kanner maachen.

*"D'Bildungspolitik vum 21. Joerhonnert muss d'Eltere souwuel an de Schoulalldag wéi an d'Iwwerleeungen iwwer de Bildungssystem abezéien."*

## D'SCHOUL AN DIR HUTT DAT SELWECHT ZIL:

datt Ärem Kand  
seng Schoulzäit  
ënner de  
beschtméigleche  
Bedéngungen  
ofleeft.

Dofir sidd Dir als Elteren der Schoul hir wichtigst Partner.  
Andeem Dir Elterevertrieder gitt, kënnt Dir Ärem Standpunkt an deem vun aneren Eltere Gehéier verschafen.  
Dir kënnt d'Elteren um Niveau vun Ärem Kand senger Grondschoul oder sengem Lycée, awer och um nationale Plang verrieden.



# WÉI GEET DAT?

Et ginn zwee Niveauen,  
fir sech ze engagieren:

## AN DER GRONDSCHOUL KËNNT DIR

- am Kontakt mat aneren Eltere sinn, fir hir Meenung iwwert d'Liewen an der Schoul gewuer ze ginn;
- aktiv un de Reunione mam Schoulcomité deelhuefen;
- zum Schoulentwécklungsplang (PDS) an zur Schoulorganisatioun Ären Avis ginn;
- bei der Organisatioun vu sozialen a kulturelle Veranstaltungen matmaachen;
- mat de Schüler zesumme Proposen zu all den Themen maachen, déi mat der Organisatioun vum Schoulalldag ze dinn hunn.

Dir gitt fir e Mandat vun dräi Joer gewielt, dat verlängert ka ginn.

## AM SECONDAIRE KËNNT DIR

- d'Eltere vun de Schüler bei der Direktioun verrieden;
- dozou bäidroen, d'Elteren ze informéieren;
- kulturell a sozial Aktivitéiten organiséieren;
- Proposen zu all de Sujeten maachen, déi mat der Organisatioun vum Enseignement an der Aarbecht vun de Schüler am Lycée ze dinn hunn.

Dir gitt fir e Mandat vun engem Joer gewielt, dat verlängert ka ginn.

Den Elterecomité delegéiert zwee vu sengen Memberen an de Conseil d'éducation vum Lycée.

## AN DE KOMPETENZCENTRE KËNNT DIR

- d'Eltere vu Kanner oder Jonke mat spezifesch Besoinen, déi vum Zenter betreit ginn, bei der Direktioun verrieden;
- dem Direkter Propose maachen, fir d'Partenariat tëschent dem Zentrum op där enger Säit an den Elteren an hire Kanner op där anerer Säit ze stäerken;
- Iech un der Organisatioun vu kulturellen a sozialen Aktivitéiten bedeelegen.

Äert Mandat dauert esou laang ewéi Äert Kand am Zentrum betreit gëtt.



Äert Kand ass an enger Privatschoul oder enger vun den Europaschoulen oder öffentlichen Europaschoulen ageschriwwen ?

D'Walmodalitéiten an d'Roll vun de Elterevertrieder kënnen do anescht sinn ewéi hei beschriwwen. Dir sidd awer och um nationalen Niveau vertraueden, genee ewéi d'Eltere vu Kanner, déi am öffentliche Schoulsystem sinn. Dir kënnt Iech bei der Direktioun vun der Schoul informéieren.

Aus 12 Memberen zesummegeallt an demokratesch gewielt, vertritt déi national Eltereverriedung all d'Eltere vun de Schüler aus dem öffentliche an privaten Enseignement.

## ALS NATIONALE VERTRIEDER, HUTT DIR D'MISSIOUN

- d'Interessie vun den Elteren an hire Kanner ze representéieren;
- all d'Eltere beim Educatiounsminister ze verrieden;
- eng Stellungnam zu de Gesetzesproposen a -projeten a pedagogesche Projeten ofzeginn;
- Propositionen zum Schoulalldag an zum Unterrecht ze formuléieren.

Dir gitt fir e Mandat vun dräi Joer gewielt, dat erneiert ka ginn, a kritt e Representatiounscongé vun aacht Deeg d'Joer accordéiert, fir Äert Mandat auszeüben.

## DIR GITT VERTRIEDER UM NATIONALEN NIVEAU.

Déi nei national Eltereverriedung gëtt fir d'éischt am Februar 2020 gewielt. De Ministère wäert d'Elterevertrieder iwwer den Oflaf vun den nationale Wale informéieren.

Besicht de Site [www.elteren.lu](http://www.elteren.lu) fir méi Informatiounen iwwer d'Aart a Weis, wéi Dir Iech als Elterevertrieder kënnt engagieren, ze kréien.

### OPGEPASST!

Fir nationale Verrieder ze ginn, musst Dir fir d'éischt Elterevertrieder an Ärem Kand senger Grondschoul, sengem Lycée oder sengem Kompetenzzentrum ginn.

## 1 DIR GITT ELTEREVERTRIEDER AN ÄREM KAND SENER GRONDSCHOUL, SENGEM LYCÉE ODER SENGEM KOMPETENZ-ZENTRUM.

Déi nächst Wale sinn am Hierscht 2019.

Ärem Kand seng Schoul, säi Lycée oder säi Kompetenzzentrum informéiert Iech iwwer den Oflaf vun de Wale.



# MARIA

**MUTTER VON ELIAS  
UND VINCENT**

*“Eine gute Zusammenarbeit  
zwischen Eltern und Lehrpersonal  
sorgt für ein gutes Gefühl im  
schulischen Alltag der Kinder.”*

**DIE ELTERN IN DER SCHULE**  
WAHL DER ELTERNVERTRETER  
HERBST 2019



**CLAUDE MEISCH**

Minister für Bildung,  
Kinder und Jugend

Sehr geehrte Eltern,

Sie spielen für die allgemeine und berufliche Ausbildung Ihres Kindes eine wichtige Rolle: indem Sie es begleiten und für seinen Lernprozess ermutigen, indem Sie es in der Entscheidung seiner Orientierung beraten, helfen Sie ihm dabei, selbstsicher zu werden und sich zu verwirklichen.

Der Dialog zwischen Familie und Schule liegt mir besonders am Herzen, da sie gemeinsam am Aufbau und an der Entwicklung des Kindes mitwirken. Die Erfolgchancen während der schulischen Laufbahn werden durch eine auf Vertrauen und gegenseitigem Respekt beruhende harmonische Zusammenarbeit des familiären und des schulischen Umfelds erhöht.

Ich würde mich sehr freuen, wenn sich noch mehr Eltern am Schulalltag beteiligen würden und ihre Vorschläge zur Verbesserung des Schullebens einbringen würden. Denn gemeinsam können wir mehr für unsere Kinder erreichen.

*“Eine Bildungspolitik des 21. Jahrhunderts muss Eltern in das Schulleben und die Überlegungen zum Bildungssystem einbeziehen.”*

## SIE UND DIE SCHULE VERFOLGEN EIN GEMEINSAMES ZIEL:

Ihr Kind soll  
unter den besten  
Bedingungen  
lernen und sich  
entwickeln  
können.

Deshalb sind Sie als Eltern die wichtigsten Partner der Schule. Als Elternvertreter können Sie sich und anderen Eltern Gehör verschaffen. Sie können Eltern auf der Ebene der Grund- oder Sekundarschule Ihres Kindes vertreten, aber auch auf nationaler Ebene.





# WIE GEHT DAS?

Es gibt zwei Ebenen, um sich einzubringen:

## 1 SIE WERDEN ELTERNVERTRETER IN DER GRUNDSCHULE, DER SEKUNDARSCHULE ODER DEM KOMPETENZZENTRUM IHRES KINDES.

Die nächsten Wahlen finden im Herbst 2019 statt. Die Grundschule, die Sekundarschule oder das Kompetenzzentrum Ihres Kindes wird Sie über den Ablauf der Wahlen informieren.

### IN DER GRUNDSCHULE KÖNNEN SIE

- mit anderen Eltern Kontakt aufnehmen, um deren Meinung zum Alltag in der Schule einzuholen;
- regelmässig an Treffen des Schulkomitees teilnehmen;
- Ihre Meinung zum Schulentwicklungsplan (PDS) und zur Schulorganisation mitteilen;
- sich an der Organisation von sozialen und kulturellen Veranstaltungen beteiligen;
- gemeinsam mit Schülern Vorschläge zu allen Themen im Zusammenhang mit der Gestaltung des Schulalltags erstellen.

Sie werden für eine verlängerbare Amtszeit von drei Jahren gewählt.

### IN DER SEKUNDARSCHULE KÖNNEN SIE

- die Eltern bei der Schulleitung vertreten;
- mithelfen, Eltern zu informieren;
- soziale und kulturelle Aktivitäten organisieren;
- Vorschläge zu allen Themen im Zusammenhang mit der Gestaltung des Unterrichts und der Arbeit der Schüler in der Schule erstellen.

Sie werden für eine Amtszeit von einem Jahr gewählt.

Der Elternbeirat schickt zwei seiner Mitglieder als Vertretung in den Schulrat (conseil d'éducation).

### IN DEN KOMPETENZZENTREN KÖNNEN SIE

- Eltern der vom Zentrum betreuten Kinder und Jugendlichen mit besonderem Förderbedarf bei der Direktion vertreten;
- dem Direktor Vorschläge machen, um die Partnerschaft zwischen dem Zentrum und den Eltern und ihren Kindern zu verstärken;
- sich an der Organisation von kulturellen und sozialen Aktivitäten beteiligen.

Ihr Mandat entspricht dem Zeitraum der Betreuung Ihres Kindes durch das Zentrum.



## 2 SIE WERDEN ELTERNVERTRETER AUF NATIONALER EBENE.

Die neue nationale Elternvertretung wird erstmals im Februar 2020 gewählt. Das Ministerium wird die lokalen Elternvertreter über den Ablauf der nationalen Wahl informieren.

Auf der Website [www.elteren.lu](http://www.elteren.lu) finden Sie weitere Informationen dazu, was Sie als Schülereltern machen können.

Besucht Ihr Kind eine Privatschule oder eine der Europäischen Schulen bzw. eine öffentliche Europäische Schule?

Dort können die Modalitäten für die Wahl und Rolle der Elternvertreter von dem oben beschriebenen abweichen. In diesem Fall werden Sie aber genauso wie die Eltern der Kinder, die eine öffentliche Schule besuchen, auf nationaler Ebene vertreten sein. Nähere Informationen erhalten Sie bei der Schulleitung.

Die nationale Elternvertretung wird aus 12 demokratisch gewählten Mitgliedern bestehen und alle Schülereltern des öffentlichen und privaten Schulwesens vertreten.

ALS NATIONALER ELTERNVERTRETER BESTEHT IHRE AUFGABE DARIN,

- die Interessen der Schülereltern und ihrer Kinder zu vertreten;
- alle Eltern gegenüber dem Bildungsminister zu vertreten;
- Stellungnahmen zu Gesetzentwürfen und Gesetzesvorschlägen so wie zu pädagogischen Projekten abzugeben;
- Vorschläge zum schulischen Leben und zum Unterricht zu machen.

Sie werden für eine verlängerbare Amtszeit von drei Jahren gewählt. Zur Ausübung Ihres Mandats erhalten Sie einen Sonderurlaub von acht Tagen pro Jahr.

### ACHTUNG!

Um Mitglied der nationalen Elternvertretung zu werden, müssen Sie zuerst auf lokaler Ebene Elternvertreter einer Grund- oder Sekundarschule oder des Kompetenzzentrums Ihres Kindes sein.

FR

LU

DE

EN

PT

# CHRISTIAN



**MARCO AND EMILY'S DAD**

*"Every engagement is positive, whether to express a positive criticism or to grill at the school party."*

# PARENTS





**CLAUDE MEISCH**

Minister of Education,  
Children and Youth

Dear Parents,

You play a vital role in the upbringing and education of your children: by following them and encouraging them in their learning process, advising them on their choice of orientation, you help them become confident and fulfil themselves.

I highly value the dialogue between family and school because they both contribute to the personal development of the child. Harmonious collaboration between the child's home and school environment, based on trust and mutual respect, increases the chances of a fulfilling school career.

I would be happy to see even more parents getting involved in school life and listen to their proposals for improvement. I am convinced that together we can do better for our children.

*"An educational policy of the 21<sup>st</sup> century is one that involves parents both in schools and in the reflections on the education system."*

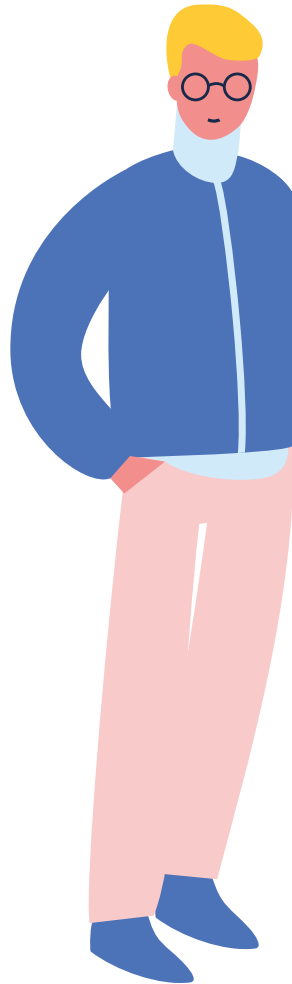
## YOU AND THE SCHOOL SHARE THE SAME GOAL:

that your child  
gets every  
opportunity to  
learn and thrive  
in the best  
possible  
conditions.

This is why, as a parent, you are the first partner of the school.

By becoming a parent representative, you will be able to make sure that your views, and those of the other parents, are heard.

You can represent the parents at the primary or secondary school your child attends, and at national level.



FR

LU

DE

EN

PT

# HOW DOES IT WORK?

There are two levels of involvement:

## 1 YOU CAN BECOME A PARENT REPRESENTATIVE AT THE PRIMARY SCHOOL, THE SECONDARY SCHOOL OR THE COMPETENCE CENTRE YOUR CHILD IS ENROLLED IN.

The next elections will be held in autumn 2019. Your child's school or competence centre will notify you about the election process.

### AT PRIMARY SCHOOL LEVEL (ÉCOLE FONDAMENTALE), YOU CAN

- be in touch with the other parents to exchange views on life at school;
- regularly attend the meetings with the school committee (comité d'école);
- express your opinion on the school development plan and the school's organisation;
- participate in organising social and cultural events;
- together with the pupils, put forward proposals on everything related to the organisation of school life.

You are elected for a renewable term of three years.

### AT SECONDARY SCHOOL LEVEL (LYCÉE), YOU CAN

- represent the students' parents in their dealings with the school management;
- help in providing parents with information;
- organise cultural and social activities;
- put forward proposals on anything related to the way teaching and the students' work is organised at the high school.

You are elected for a term of one year.

The parents' committee (comité des parents) delegates two of its members to the school's education council (conseil d'éducation).

### AT THE COMPETENCE CENTRE, YOU CAN

- represent the parents of the children or young people with special needs cared for at the centre in their dealings with the centre's management;
- submit proposals to the director that aim to strengthen the partnership between the centre on the one hand and the parents and their children on the other hand;
- participate in organising cultural and social activities.

Your term lasts for the duration of your child's attendance at the centre.



## 2 YOU CAN BECOME A REPRESENTATIVE AT NATIONAL LEVEL.

The new national parent representation will be elected for the first time in February 2020.

The Ministry will inform the local parent representatives of the holding of national elections.

You can find more information on how to get involved as a pupil's parent on the website at [www.elteren.lu](http://www.elteren.lu)

If you are the parent of a child enrolled at a private school, a European school, or a public European school,

the election methods and the role of a parent representative may not be the same as described here. You will nevertheless be represented at the national level on the same terms as the parents of children attending state-run schools. Please ask the school's management for further information.

The national parent representation will have 12 democratically elected members, and will represent all the parents of pupils in public and private education.

### AS A NATIONAL REPRESENTATIVE, YOUR MISSION WILL BE TO

- defend the interests of both pupils and their parents;
- represent all parents in the dealings with the Minister for Education;
- express your opinion on draft legislation and educational projects;
- draw up proposals on life at school and teaching.

You are elected for a renewable term of three years; you will be entitled to eight days' paid leave per year in order to carry out your duties as a representative.

#### PLEASE NOTE!

Before becoming a national representative, you must first become a local parent representative at the primary or secondary school or at the competence centre your child attends.

FR

LU

DE

EN

PT

# MARCO

## PAI DO MIKAEL E DA EVELINA

*“Os pais podem mostrar à escola de que forma ela é percebida no exterior. Através do diálogo que resulta disso, podemos, quando surgem problemas específicos, procurar uma solução com a direção da escola.”*

## OS PAIS NA ESCOLA

ELEIÇÕES DOS REPRESENTANTES DOS PAIS DE ALUNOS OUTONO 2019

FR

LU

DE

EN

PT





**CLAUDE MEISCH**

Ministro da Educação Nacional,  
da Infância e da Juventude

Caros pais,

O vosso envolvimento é essencial na educação e na formação da vossa criança: ao acompanhá-la e incentivá-la nas suas aprendizagens, bem como ao ajudá-la nas suas escolhas de orientação ajudando-a a tornar-se mais segura e a sentir-se realizada.

O diálogo entre a família e a escola é particularmente importante para mim porque ambas contribuem para a construção e o desenvolvimento da criança. Uma colaboração harmoniosa entre o meio familiar e o meio escolar, baseada na confiança e no respeito mútuo, aumenta as hipóteses de um bom percurso escolar.

Gostaria de ver ainda mais pais implicados na vida da escola e de ouvir as propostas deles no sentido de a melhorar. Porque, juntos, podemos fazer melhor pelas nossas crianças.

*“Uma política educativa do século XXI deve envolver os pais tanto nas escolas como nas reflexões sobre o sistema educativo.”*

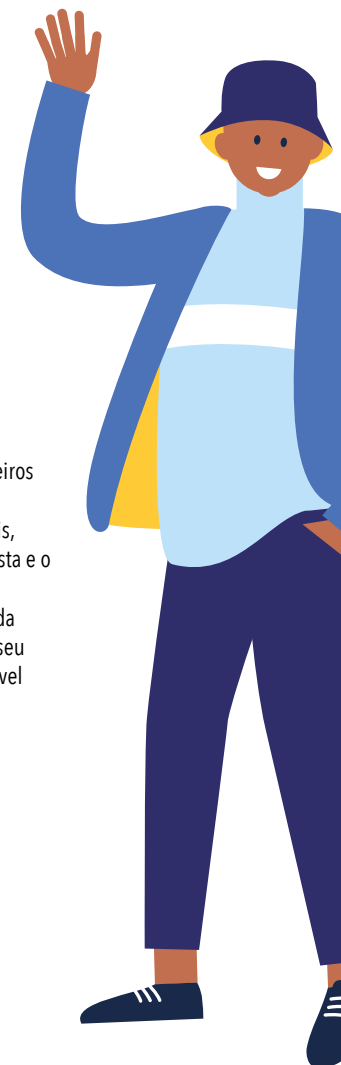
## O SEU OBJETIVO COMO PAI/MÃE É O MESMO QUE O DA ESCOLA:

a aprendizagem  
e o desenvolvi-  
mento da sua  
criança nas me-  
lhores condições  
possíveis.

Por isso é que os pais são os primeiros parceiros da escola.

Ao tornar-se representante dos pais, pode fazer ouvir o seu ponto de vista e o dos outros pais.

Pode representar os pais ao nível da escola primária ou secundária do seu filho/da sua filha, assim como a nível nacional.



FR

LU

DE

EN

PT

# COMO FUNCIONA?

Há dois níveis de envolvimento:



# 1

## TORNAR-SE REPRESENTANTE DOS PAIS NA ESCOLA PRIMÁRIA, NA ESCOLA SECUNDÁRIA OU NO CENTRO DE COMPETÊNCIAS DO SEU FILHO/DA SUA FILHA.

As próximas eleições serão organizadas no outono de 2019.

A escola, o centro de competências ou o liceu do seu filho/da sua filha irá dar-lhe informações sobre o decorrer das eleições.

### NO ENSINO FUNDAMENTAL, PODE

- estar em contacto com os outros pais para conhecer as suas opiniões sobre a vida na escola;
- participar ativamente nas reuniões com o comité de escola;
- dar a sua opinião sobre o plano de desenvolvimento escolar (PDS) e a organização escolar;
- participar na organização de manifestações sociais e culturais;
- com os alunos, fazer propostas sobre todos os assuntos relacionados com a organização da vida escolar.

Pode ser eleito(a) para um mandato de três anos, renovável.

### NO ENSINO SECUNDÁRIO, PODE

- representar os pais dos alunos junto da direção;
- ajudar a informar os pais;
- organizar atividades culturais e sociais;
- fazer propostas sobre todos os assuntos relacionados com a organização do ensino e do trabalho dos alunos na escola secundária.

É eleito(a) para um mandato de um ano.

O comité dos pais delega dois dos seus membros ao conselho de educação da escola secundária.

### NOS CENTROS DE COMPETÊNCIAS, PODE

- representar junto da direção os pais das crianças ou jovens com necessidades especiais que são acompanhados pelo centro;
- fazer propostas ao diretor para reforçar a parceria entre o centro por um lado, e os pais e as crianças por outro lado;
- participar na organização das atividades culturais e sociais.

O seu mandato dura enquanto a sua criança for acompanhada no centro.



# 2

## TORNAR-SE REPRESENTANTE A NÍVEL NACIONAL.

A nova representação nacional dos pais de alunos será eleita pela primeira vez no mês de fevereiro de 2020.

O ministério informará os representantes locais sobre o decorrer das eleições nacionais.

Pode consultar o site [www.elteren.lu](http://www.elteren.lu) para obter mais informações sobre como se envolver como pai/mãe de aluno.

O seu filho/a sua filha está inscrito(a) numa escola privada ou numa das escolas europeias ou europeias públicas?

As formas de eleição e o papel dos representantes dos pais podem ser diferentes daquilo que se encontra descrito aqui. No entanto, serão também representados a nível nacional da mesma forma que os pais das crianças que frequentam o ensino público. Pode obter informações junto da direção da escola.

Composta por 12 membros eleitos democraticamente, a representação nacional representa todos os pais de alunos do ensino público e privado.

### COMO REPRESENTANTE NACIONAL, TEM POR MISSÃO

- defender os interesses dos pais de alunos e dos respetivos filhos;
- representar todos os pais junto do Ministro da Educação Nacional;
- dar uma opinião sobre os projetos e as propostas de lei, bem como sobre projetos pedagógicos;
- fazer propostas relativamente à vida escolar e aos ensinamentos.

É eleito(a) para um mandato renovável de três anos; tem direito a uma licença de representação de oito dias por ano para cumprir o seu mandato.

#### ATENÇÃO!

Para se tornar representante nacional, deve primeiro tornar-se representante local dos pais de alunos na escola primária, na escola secundária ou no centro de competências do seu filho/da sua filha.

FR

LU

DE

EN

PT

# CLAIRE

**MAMAN DE CLARISSE,  
DE CÉCILE, DE CLARA  
DE JAN ET DE CORENTINE**

*"Mon engagement m'a permis  
d'apprendre à connaître d'autres  
parents, de travailler avec eux et  
d'apprendre à connaître le système  
scolaire luxembourgeois."*







NATIONAL  
ELTEREVERRIEDUNG



SCRIPT

Service de Coordination de la Recherche  
et de l'Innovation pédagogiques et technologiques

[www.elteren.lu](http://www.elteren.lu)

